

## Knelpunten en ambities in de zorg aan kwetsbare jeugdigen/gezinnen

Beste lezer,

Het JENN heeft 3 platen gemaakt:

### **Algemene knelpunten:**

geeft een overzicht van de knelpunten in de jeugdhulp aan de hand van de weergegeven documenten (zie Bronnen) aangevuld met kennis uit de werkgroep.

### **Doelgroepen en knelpunten per doelgroep:**

de algemene knelpunten hebben we hier verder uitgewerkt .

### **Ambitie en knoppen:** dit geeft de ambitie van het JENN neer:

“0 zoekende jeugdigen, ouders en professionals met een vraag naar expertise en passende zorg” en geeft de gekozen knoppen om de ambitie dichterbij te brengen weer. Dit hebben we vastgelegd in een 0-plaat. Deze platen vormen een werkdocument dat in de loop van de tijd kan worden bijgesteld en aangevuld.

Werkgroep JENN

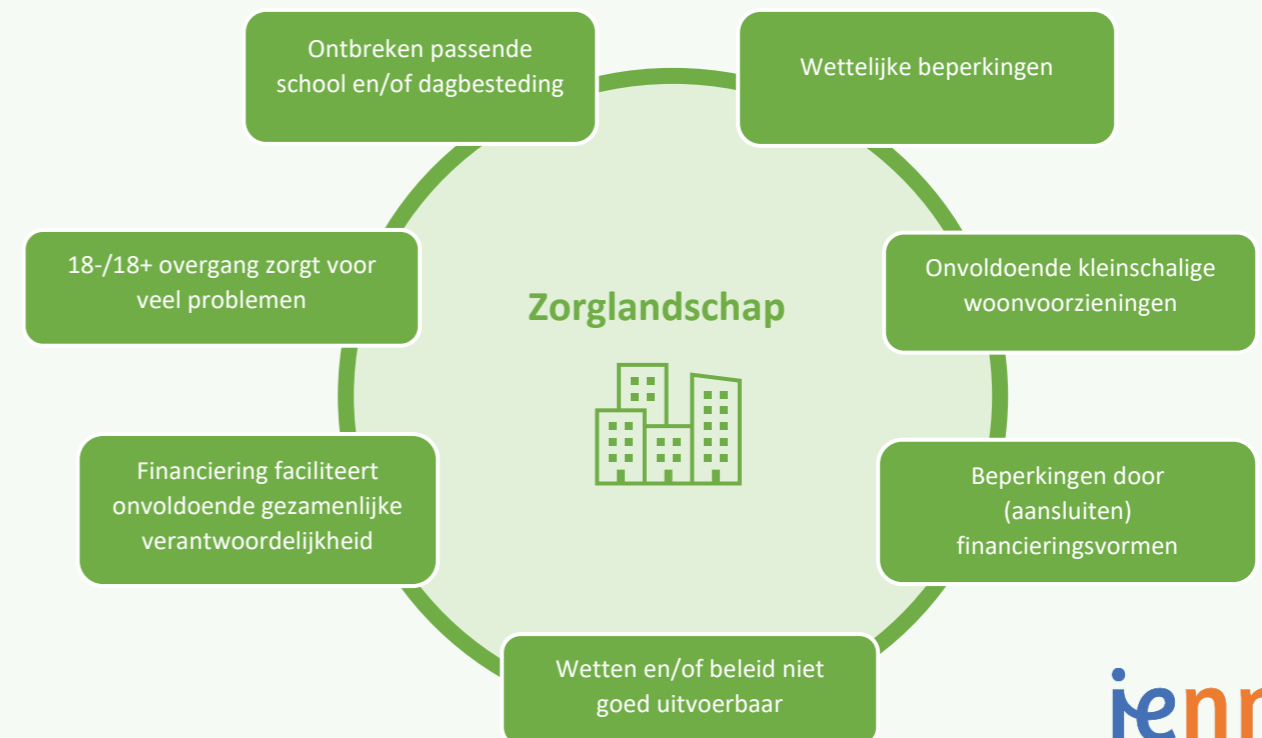
[www.jennoord.nl](http://www.jennoord.nl)

januari 2022

### **Bronnen:**

- ▮ Jaarbericht 2019 en 2020 REX Friesland
- ▮ Halfjaarbericht 2020 en 2021 REX Friesland
- ▮ Ketenbreed Leren, 1<sup>e</sup> rapportage 6 casussen Drenthe
- ▮ Best passende zorg voor Jeugdigen en gezinnen met meervoudige complexe hulpvragen (Groningen, 2020)
- ▮ Expertteam Groningen: samenvatting van 12 casussen
- ▮ MDA++ (Drenthe): samenvatting 2020
- ▮ CCE Leren van (jeugd)casussen (<https://cce.nl/leren-van-casussen>)
- ▮ Aanpak beste zorg voor de meest kwetsbare kinderen (Brancheorganisaties, 2019)
- ▮ Handreiking voor zorg aan jongeren in de meest kwetsbare omstandigheden of met de meest complexe problematiek (NJI, 2020)
- ▮ Rapportage Ondersteuningsteam Zorg voor Jeugd (2020)
- ▮ Op de groei, Beweging van 0 2021
- ▮ Clientprofielen RB&V Friesland 2019 & 2020
- ▮ Doorontwikkeling Drentse Experttafel Envedder augustus 2021
- ▮ Factsheet HSJF augustus 2021
- ▮ Rode draden voorzitters regionale expertteams december 2021
- ▮ Bovenregionale visie jeugdzorg+
- ▮ Signalering GI's

## Algemene knelpunten



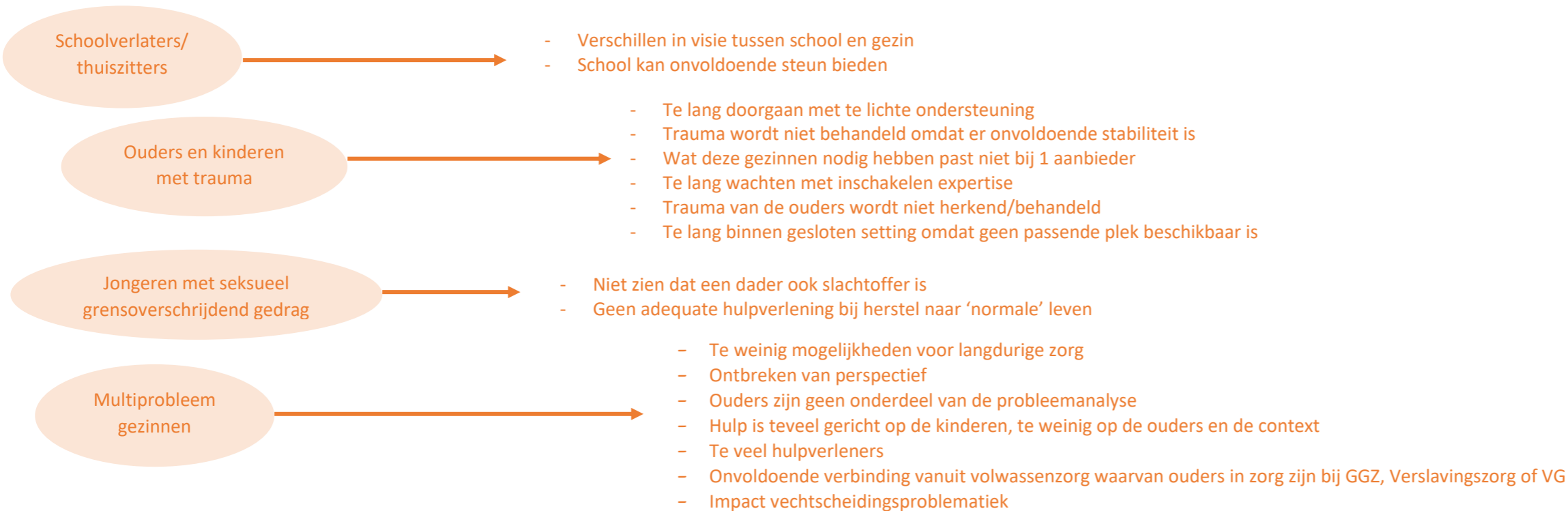
## Doelgroepen en knelpunten per doelgroep

### Meervoudige en domein overstijgende problematiek

Jeugdigen die in een gezinscontext opgroeien met meerdere problemen. Zowel bij de ouders als bij de jeugdigen zelf. Psychische problemen en eventueel verstandelijke beperking gaan samen met problemen op het gebied van school, werk en inkomen, opvoeding en sociale participatie. Bij een aantal van deze gezinnen is er ook sprake van intergenerationale problematiek (bijvoorbeeld als gevolg van de eigen traumatische jeugd).

Het Jeugd Expertise Netwerk Noord-Nederland is er voor **jeugdigen en hun ouders** met complexe, meervoudige problematiek bij wie de zorg is vastgelopen (of dreigt vast te lopen) of passende zorg niet tot stand komt én voor **professionals** die vastlopen in het organiseren van passende zorg in deze situaties.

Voorbeelden



### Hoog complexe maar relatief weinig voorkomende problemen

Problemen waarvan we weten dat ze relatief weinig voorkomen, maar die wel specifieke en zeer specialistische kennis en expertise vragen.

Voorbeelden



### Gezinnen/kinderen die vastlopen in het systeem van de jeugdhulp.

Jongeren en gezinnen met problematiek die niet perse complex is, maar voor wie geen passende zorg kan worden georganiseerd of gevonden vanwege de beperkingen van het jeugdzorglandschap, - beleid of -financiering.

Geen passende zorg door beperkte financieringsmogelijkheden  
Passende voorzieningen ontbreken

## Ambitie en knoppen

In deze 0-plaat is de ambitie van het JENN vastgelegd. Dit geeft overzicht en biedt ook perspectief. De 0-plaat heeft links de uitgangspositie en rechts het 0-doel. Daartussen zijn de knoppen geplaatst waaraan gedraaid kan worden om naar de 0 te gaan bewegen. Elke knop kan op zich ook weer ontwikkeld worden naar beter. Dat is in de 0-plaat gesymboliseerd in het blauwe ovaaltje. De 0-plaat is een levend werkdocument waarmee het JENN zichzelf steeds scherp op koers houdt. Nieuwe knoppen kunnen in de tijd toegevoegd, andere verwijderd.

Het JENN heeft 3 knoppen uit onderstaande 0-plaat gekozen om mee te starten in werkgroepen:

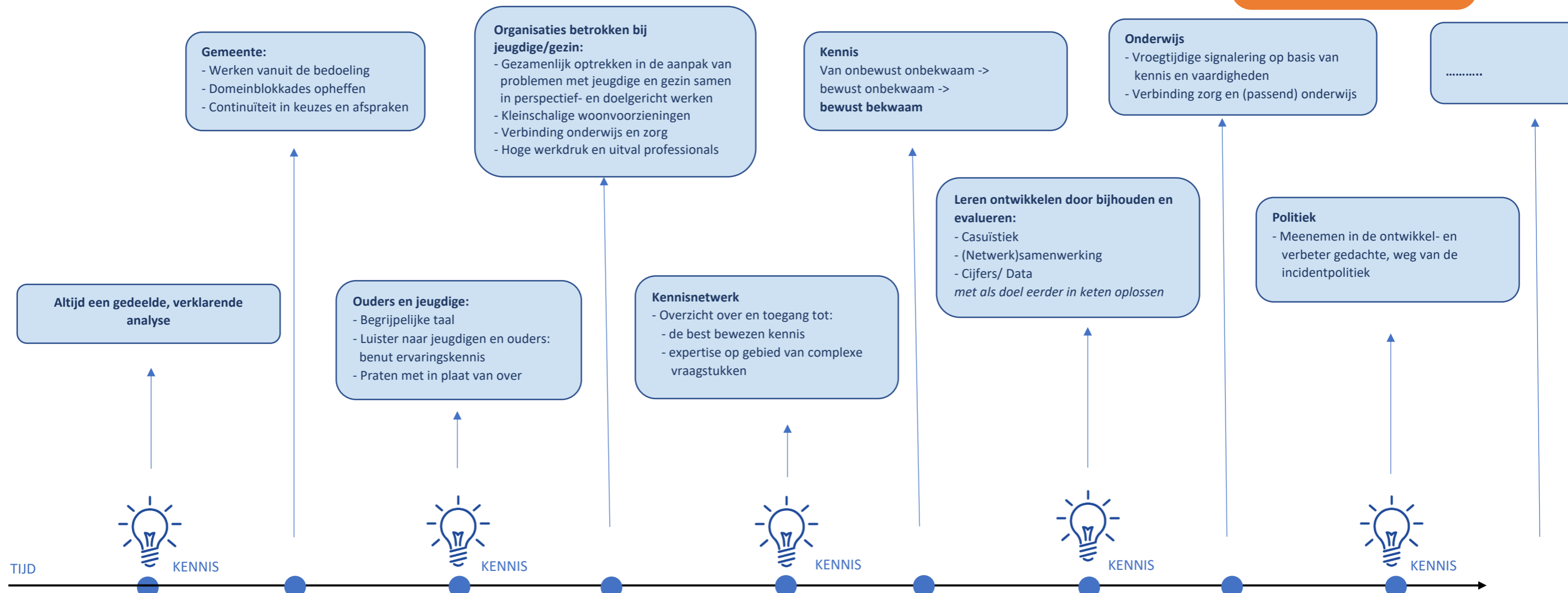
- Altijd een gedeelde, verklarende analyse
- Ervaringsdeskundigheid: begrijpelijke taal en benut ervaringskennis
- Organisaties betrokken bij jeugdige/gezin: kleinschalige woonvoorzieningen.

### Wat is het probleem?

Nog te veel kinderen en ouders en professionals tussen wal en schip

### Wat willen we bereiken?

**0**  
zoekende jeugdigen, ouders en professionals met een vraag naar expertise en passende zorg



● = onderzoek en ontwikkeling